



SOSIAL BÆREKRAFT OG
IDENTITET

DRIVER I BY & STEDSUTVIKLING


MUSTAD
EIENDOM



Lysakerbyen

Veiledende plan for offentlige rom

2. VISJON FOR OMRÅDET

Lysakerbyen:

urban portal – fra trafikkmaskin til levende by

URBAN

FORTETTET OG OPPLEVELSESRIK - NYE BYKVALITETER I LYSAKERBYEN

Målsetting om «24-timers byen», en by med aktivitet over døgnet, og en fortettet og intensivt arealutvikling, legges til grunn for utvikling av Lysakerbyen.

Publikumsrettede attraksjoner for både beboere og besøkende lokaliseres til Lysakerbyen. Og funksjoner som kontor, handel, service, boliger, offentlige funksjoner og kultur blandes og legger til rette for mangfold og opplevelser. Aktivitet kanaliseres til sentrumsstrengen og dens sekvens av byrom.

Veier bygges om til gater. Bebyggelse struktureres i kvartaler og gis åpne fasader der innganger ligger mot gater/byrom.

Natur og parker trekkes mot det urbane. Elve- og strandpromenade er naturelementer som gir karakter til området.

PORTAL

KNUTEPUNKTUTVIKLING I TRÅD MED ØNSKET BYUTVIKLING

Lysaker stasjon danner portalen til Oslo fra vest og er bindeledd mellom Fjordbyen og Fornebu. Knutepunktet utvikles som regionalt knutepunkt og "nav" for offentlige rom. Syklende og gående til stasjonsområdet prioriteres.

Stasjonsakse med torg og parker danner hovedforbindelse for gående og er del av sentrumsstrengen med utstrakt publikumsrettet bruk.

Utpekte designelementer med særskilt vekt på kvalitet er høye hus, broer, trapper/ramper og utsiktspunkt. Disse er viktige visuelle landemerker og markører i bylandskapet.

FOR ALLE

BYMESSIGE SPILLEREGLER OG KVALITET

Videre byutvikling baseres på en finmasket og sammenhengende gate- og byromsstruktur.

Det tilrettelegges for diversitet og mangfold ved utvikling av fotgjengervernlige, tilgjengelige og offentlige byrom. Åpne og aktive fasader bidrar til publikumsrettet bruk.

Møteplasser, bydelsparker og nabolagsarenaer utvikles for å dekke nye behov, også rekreative, som på sikt vil vokse frem.

«En god by er som en et hyggelig selskap. Folk blir lenger enn nødvendig fordi de har det hyggelig.» Jan Gehl



Hva er en sosialt bærekraftig by?

1. *Å styrke lokalsamfunnenes bærekraft:*

- ✓ Sosial interaksjon, sosiale nettverk, medvirkning
- ✓ Stabilitet i nærmiljøet
- ✓ Stolthet og tilhørighet
- ✓ Trygghet og sikkerhet
- ✓ Tilgang til natur
- ✓ Lav forurensningseksponering

2. *Å bygge ned hindre for økonomisk, sosial og politisk deltakelse (sosial likhet):*

- ✓ Lik tilgang på tjenester på tvers av geografiske områder
- ✓ Tilgang til boliger til en anstendig pris



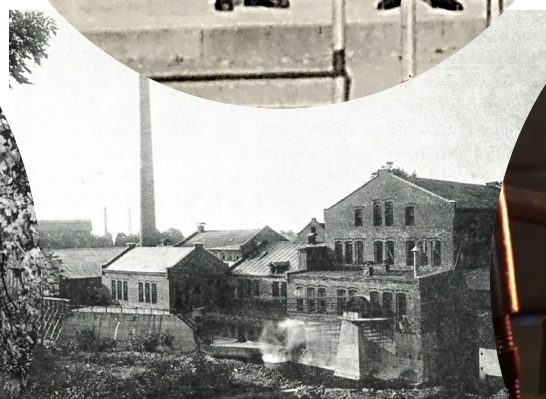
IDENTITET & MERKEVAREBYGGING

HAR DETTE NOE MED BYUTVIKLING Å GJØRE?

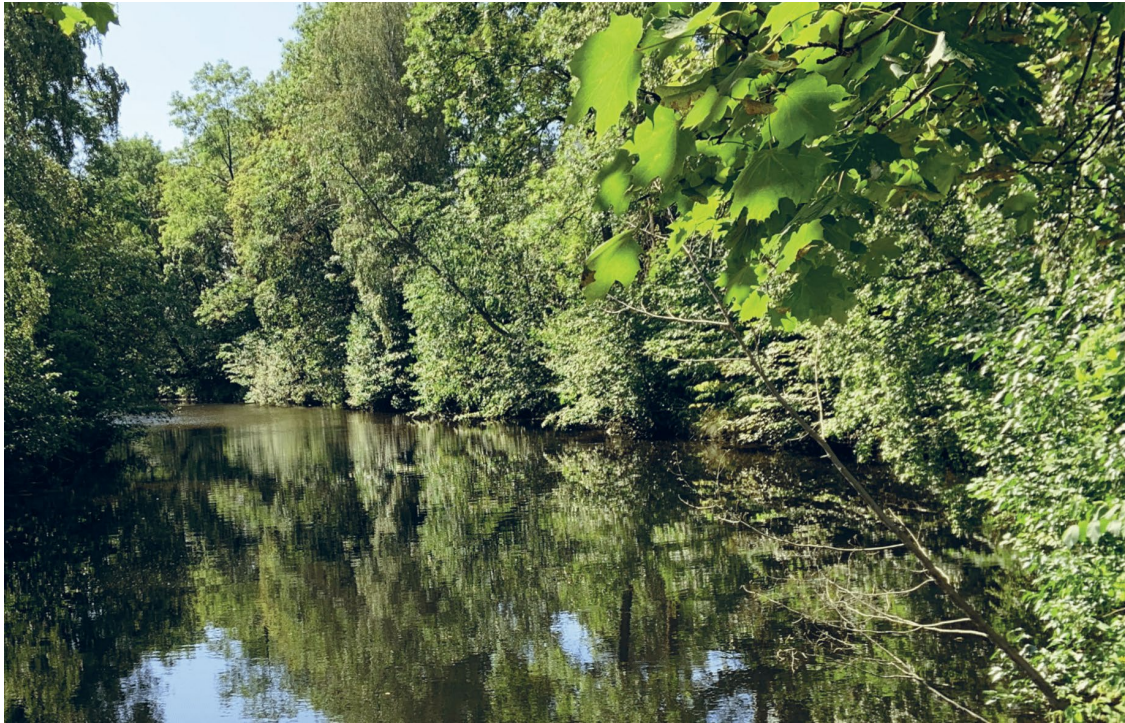


GENIUS LOCI

Stedets skjel



ELVELANSDSKAPET, KORTREIST UNIK NATUROPPLEVELSE



BESKYTTE
NATURVERDIER



AKTIV FORBINDELSE
MELLOM MARKA OG
FJORDEN



TREKKE DET GRØNNE
INN I BYEN



Byer for mennesker

Jan Gehl



Thesis

The founding principles of modern planning theory have misguided practitioners and created dysfunctional, decaying cities. Mixed use is essential to any vibrant city, but it has been actively avoided by planners.

THE DEATH AND LIFE OF GREAT AMERICAN CITIES

JANE JACOBS

"Perhaps the most influential single work in the history of town planning... a work of literature."
— *The New York Times Book Review*

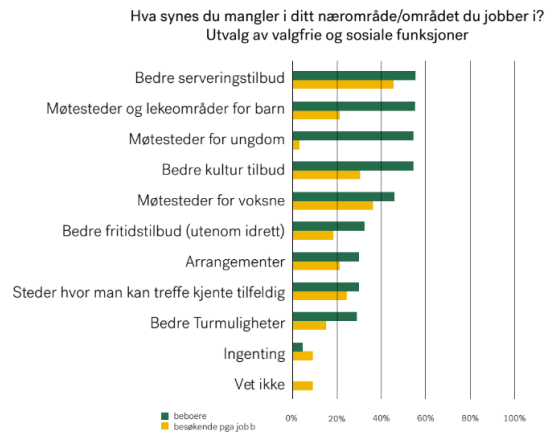




Sammen bygger vi samfunnet

Et samfunn (“community”) handler om å ”finne sammen”. På Lilleaker inviterer vi alle til å dele og utvikle byen sammen med oss, enten du er leietaker, beboer eller besøkende.

BEHOV OG FRAMTIDIGE ØNSKER ANG. VALGFRIE OG SOSIALE FUNKSJONER



Bedre serveringstilbud - innspill:
flere kafeer
flere restauranter
Mer variert
som ikke ligger inne på CC vest

Møtesteder og lekeområder for barn - innspill:
skatemuligheter
lekeområder
Park
Lekeplasser

Møtesteder for ungdom - innspill:
kafé
skatepark
ungdomsklubb
Kino

Bedre kulturtilbud - innspill:
teater
bibliotek
Kino
konserter

Møtesteder for voksne - innspill
Bar/pub med uteservering
Restaurant
Kafé

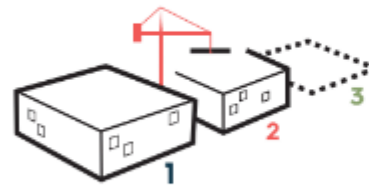
Bedre fritidstilbud - innspill:
Ungdomsklubb/fritidslubb
programmering

Parkområde med utekafe og sitteplasser, turstier.

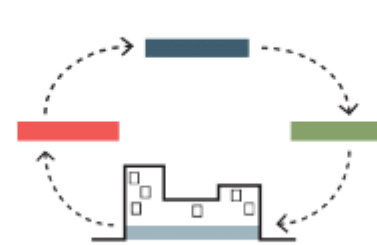
Bedre og gjennomtenkt sykkelveinett

På samme måte deltar vi på Lysaker sammen med andre større eiere.

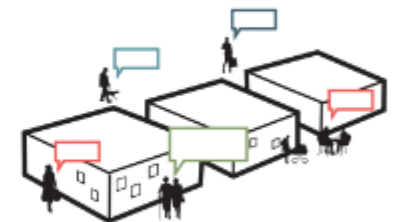
Å skape noe sammen



TRINNVIS



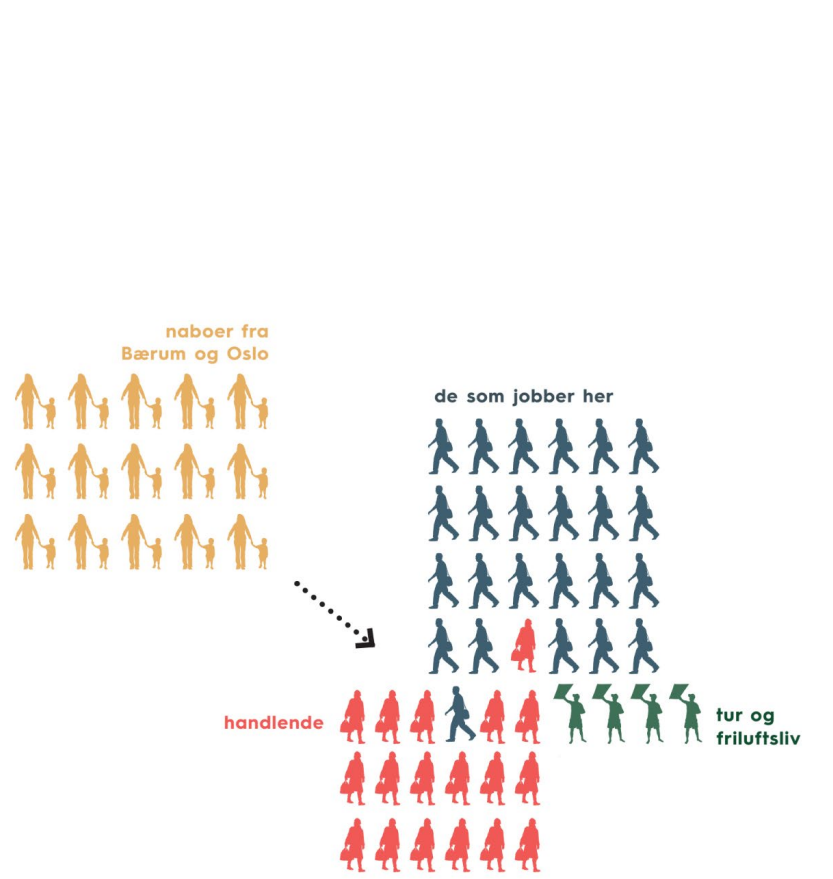
FLEKSIBEL

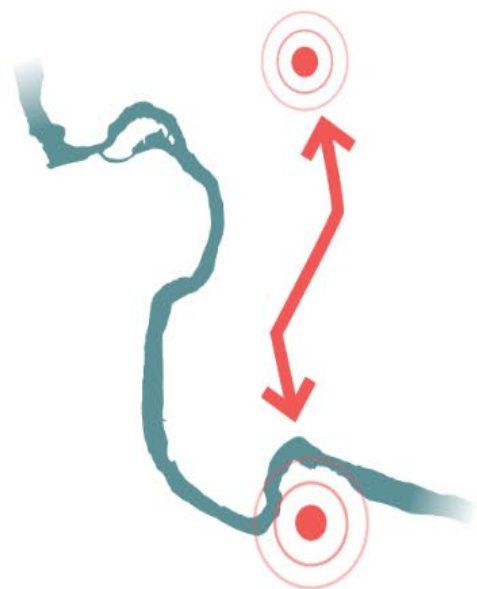


SAMSKAPING

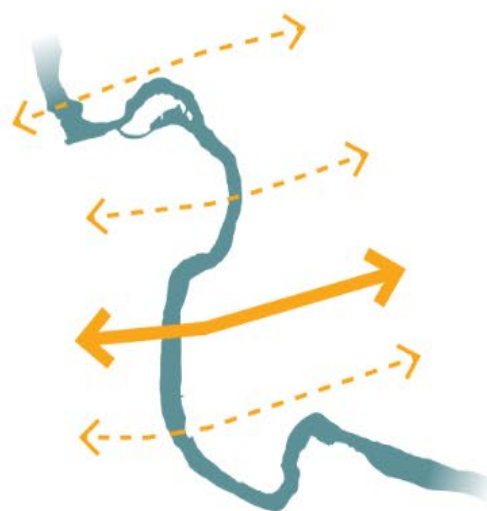


FRA 8 TIMERS - TIL 24 TIMERS BYEN





FRA STASJON
TIL STASJON



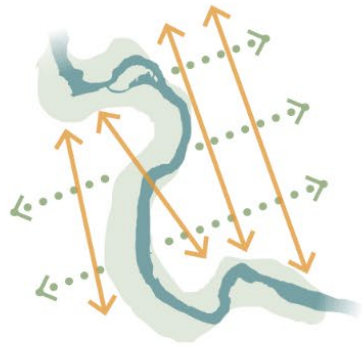
KNYTTE OSLO OG
BÆRUM SAMMEN



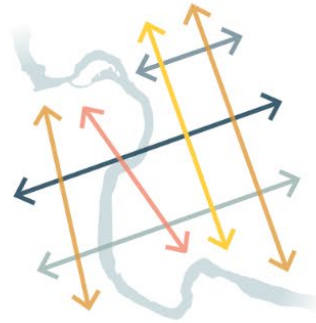
GI ELVA OG DET
GRØNNE MER ROM



NYE GATER, PLASSER OG TORG



GRØNNE FORBINDELSER
FRA ELVEPARKEN
OG URBANE FORBINDELSER
NORD SØR



GATENETTVERK HVOR
HVER GATE HAR SIN EGEN
IDENTITET OG OPLEVELSE



BYROMSNETTVERK
MED ET HIERARKI AV
ULIKE BYROM



TRYGGHET

*“Dette er noe alle vet,
- en levende gate er
en trygg gate. En tom
gate føles utrygg.”*

*Jane Jacobs,
urbanist og journalist*

“ Lysaker
er litt
skummelt,
spesielt på
vinteren. ”

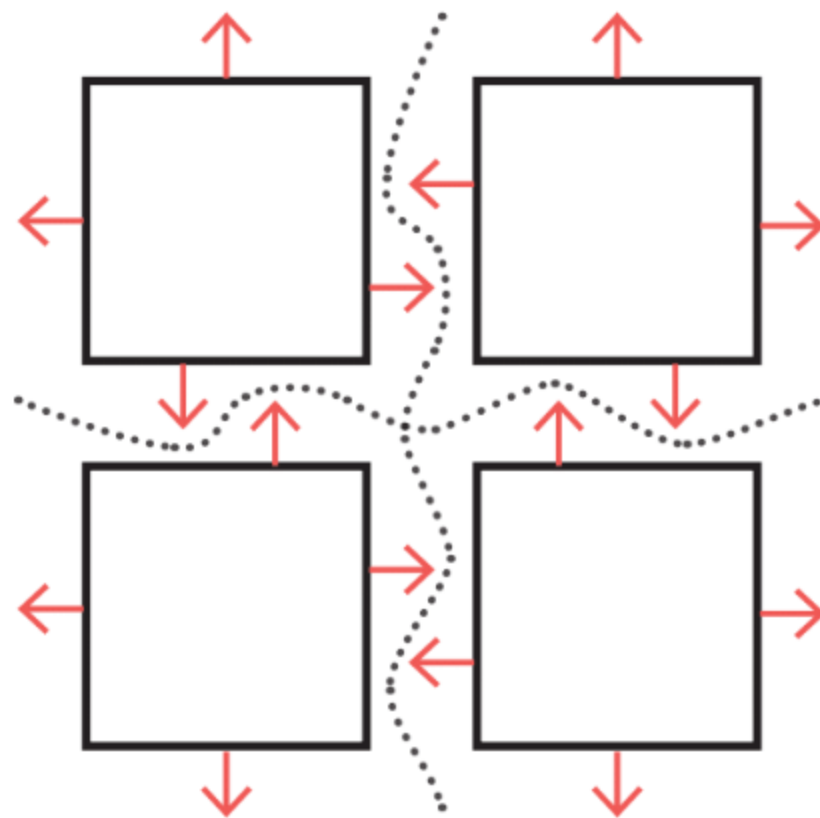
- jente, 14 år





**INNADVENDT
KJØPESENTER**

10-21



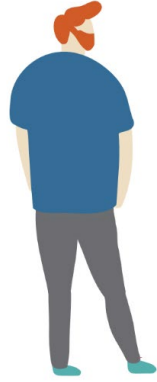
**ÅPEN OG INVITERENDE
BYSTRUKTUR**

24-7



MENNESKER .. ALLE HAR ET BEHOV FOR FELLESKAP OG TILHØRIGHET





“ Arbeidermiljøet rundt elva på Lysaker, Granfos og Lilleaker har dype røtter i området – ikke ulikt det vi finner langs Akerselva. ”

- mann, 42 år

*I dag er **80%** av bebyggelsen i Lilleakerbyen enten kontor eller handel. Nesten **70%** av uteområdet er asfalt.*

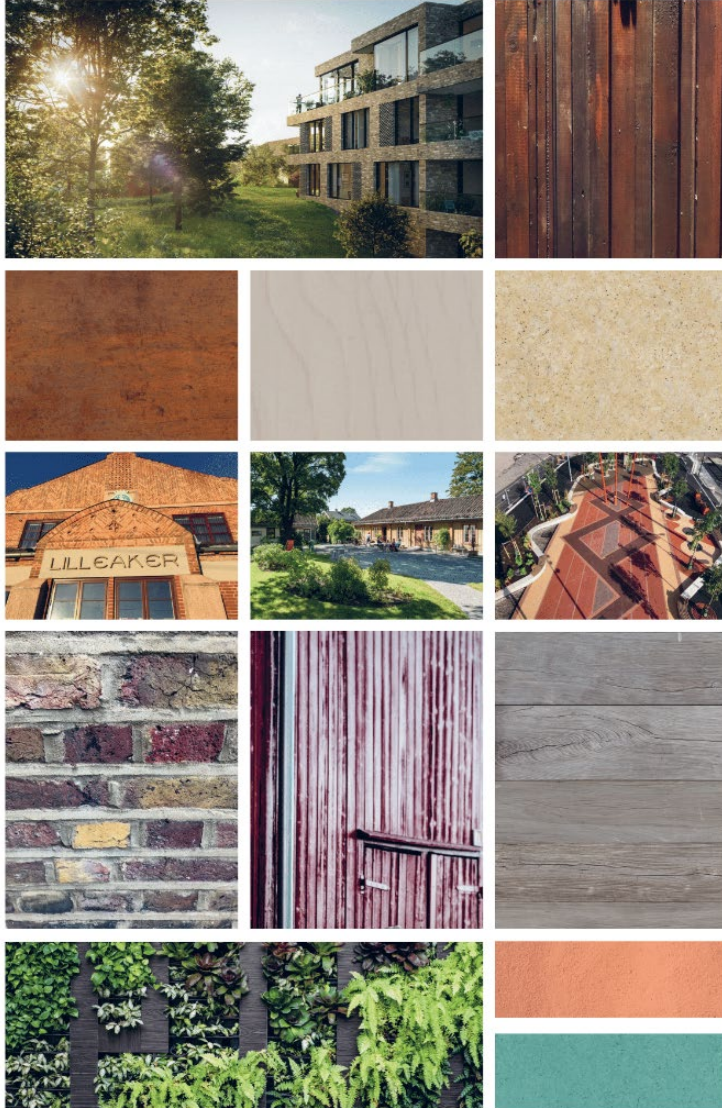
*I 2035 vil over **40%** av bebyggelsen være boliger. Grå asfaltflater reduseres med ca. 60 000 m², tilsvarende mer enn 12 store fotballbaner.*



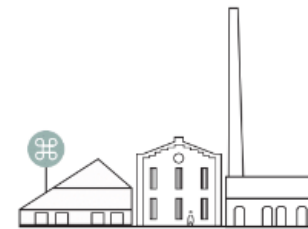
BYEN I ØYEHØYDE



VI SKAPER BYGGENE, ETTERPÅ FORMER DE LIVENE VÅRE (FRITT ETTER WINSTON CHURCHILL)



Arkitektur gir rammer for livene våre. Her skal vi hvile, lese, leke, jobbe og få nye impulser. Byggene skal være gode å ta på, lene seg mot og å hvile øyet på.



HISTORIE



VARIASJON



KVALITET





AKTIV LIVSSTIL



NATURNÆRT



FELLESSKAP
& REKREASJON



KORT VEI
TIL SKOLE & BARNEHAGE



HELE BYEN TILBUD
LETT TILGJENGELIG



BOLIGSTARTTILBUD



GODE HJEM
I LILLEAKERBYEN



DELING AV DET
IKKE ALLE MÅ EIE



MØTEPLASSER SOM
FORENER GENERASJONER



UNG LENGST MULIG



INNGANGSPARTIER
MED HØY KVALITET



OMTANKE FOR
HVER METER
- OGSÅ GARASJEN



DET ER HER VI HØRER TIL

I Lilleakerbyen skaper vi ting sammen og deler det ikke alle trenger eie. Her oppleves byen og naturen akkurat slik du vil, når du vil. Her har vi omtanke for hver enkelt – og for hver meter.

Slik at vi alle kan høre til.



LILLEAKER
BYEN